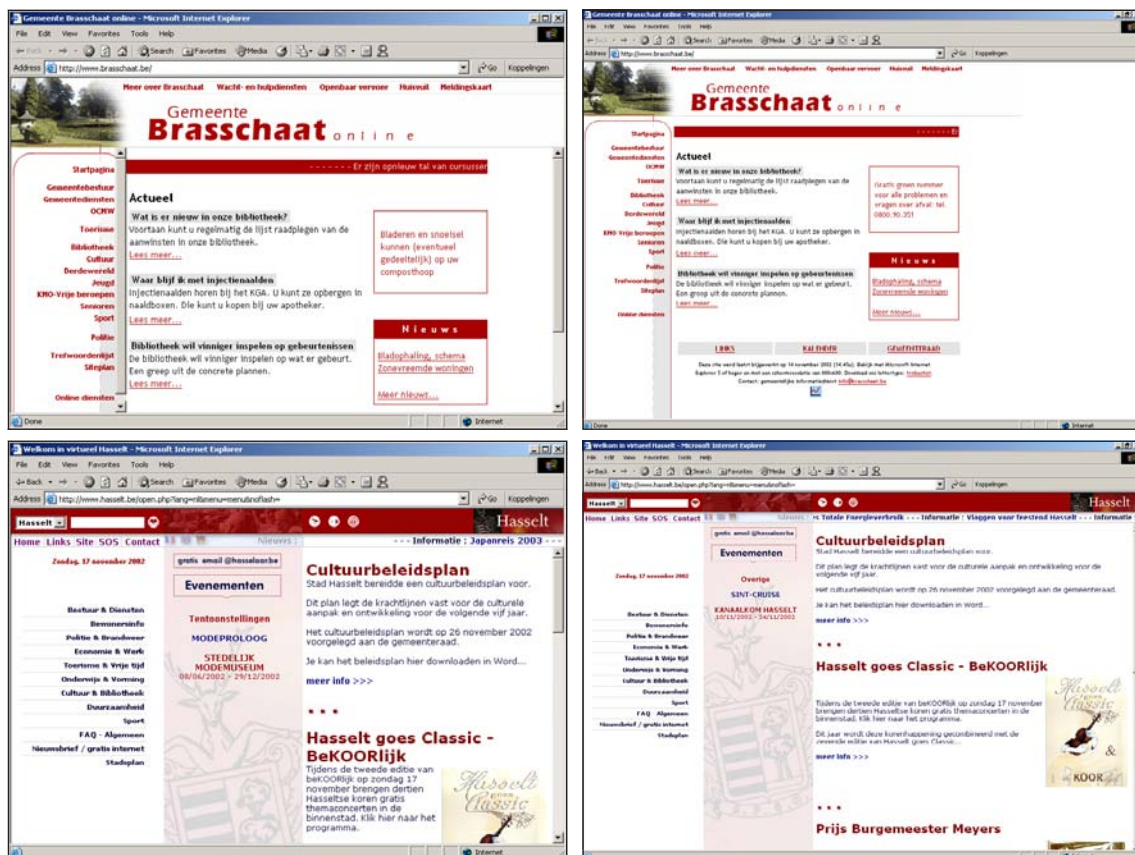


Schermbenutting

De door zowat iedereen als overheersend beschouwde resolutie van 800 op 600 moet het met 35% afleggen tegen de ongeveer 60% mensen die surfen in een resolutie van 1024 op 768 of hoger. Het spreekt voor zich dat u hiermee best rekening houdt bij de aanmaak van uw site. Bovendien zorgen zowel te lege als te volle pagina's voor een aantal ongemakken, zodat het zeker geen overbodige luxe is goed na te denken over uw bladspiegel.

31. Zorg voor een vloeiende paginalay-out.

Uw site optimaliseren voor een bepaalde schermresolutie getuigt van weinig respect voor een groot deel van uw bezoekers. Bovendien is het niet noodzakelijk zo dat iemand die zijn schermresolutie in bijvoorbeeld 1024 op 768 heeft staan, zijn volledige scherm benut om te surfen. Mensen met grote schermen die werken in hoge resoluties, plaatsen vaak verschillende vensters naast elkaar op hun desktop. Vandaar dat flexibele lay-outs die zich aanpassen aan de ter beschikking gestelde scherm- en vooral venstergrootte een noodzaak zijn. Met een vloeiende lay-out kan u met één en dezelfde html-code bezoekers met allerlei soorten resoluties en venstergroottes optimaal bedienen. Een vloeiende paginalay-out is ook belangrijk als u wilt dat uw pagina's deftig afdrukbaar zijn (zie tip 37).



Op sites met een vaste paginabreedte wordt in een resolutie van 1024 op 768 maar driefijfde van het scherm gevuld (afbeelding rechtsboven). Bij sites met een vloeiende paginalay-out vult de site in elke resolutie en venstergrootte het volledige browservenster (afbeeldingen onderaan).

32. Vermijd horizontale schuifbalken in een resolutie van 800 op 600.

Heel wat sites vertonen in een resolutie van 800 op 600 horizontale schuifbalken. Dat is bijzonder onhandig en heel wat bezoekers storen er zich dan ook mateloos aan. Kijk al uw pagina's na in een resolutie van 800 op 600 en zorg ervoor dat ze in geen enkele browser schuifbalken vertonen.

33. Zorg voor een goede bladspiegel.

Maak voldoende ruimte vrij voor de informatie die u aanbiedt. Veel web-designers gaan zo op in het creatieve proces dat ze vergeten dat het hoofddoel van een site het overbrengen van informatie is. Zorg ervoor dat het contentgedeelte van uw pagina tussen de 50 en 75% van het scherm inneemt in een resolutie van 800 op 600 (en bij een gemaximaliseerd browservenster). Let er ook op dat deze verhouding in hogere resoluties niet volledig scheeftrekt. Daarbij is het vooral belangrijk dat de teksten niet te breed worden. De meeste mensen vinden dat erg onaangenaam om te lezen.

34. Let op de paginavouw.

Let erop dat u de belangrijke informatie steeds boven de paginavouw plaatst, wat betekent dat ze zichtbaar moet zijn zonder te scrollen, en dat zowel in een resolutie van 800 op 600 als 1024 op 768. Zorg er ook voor dat de gebruiker niet de indruk heeft dat de pagina 'stopt' bij de paginavouw, maar plaats bijvoorbeeld net boven de paginavouw een titel en eerste zin om de nieuwsgierigheid van de gebruiker te wekken zodat hij alsnog scrollt.

35. Vermijd al te lange pagina's.

Het is een mythe dat bezoekers niet of nauwelijks scrollen, maar dat wil niet zeggen dat u hen moet bestoken met ellenlange pagina's. Onderzoek toont aan dat de gemiddelde surfer pagina's die meer dan drie scrolls vereisen om volledig bekeken te kunnen worden, niet apprecieert.

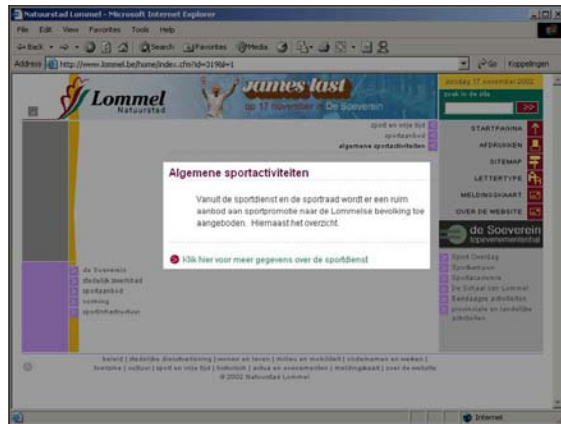
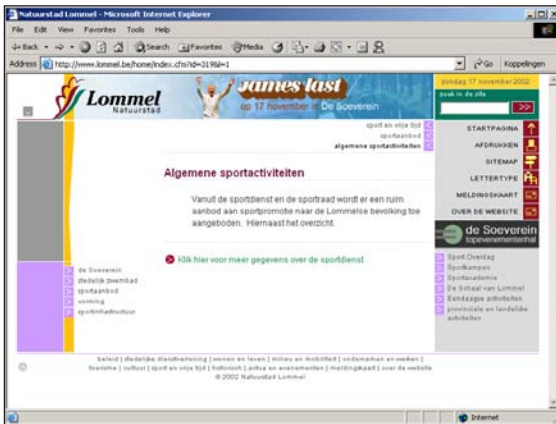
36. Vermeld niet dat uw site geoptimaliseerd is voor een bepaalde resolutie.

Vermeld nooit dat uw site voor deze of gene resolutie geoptimaliseerd is. Gebruikers die uw site bezoeken in een andere dan de vermelde resolutie, voelen zich gediscrimineerd en bovendien zal een bezoeker zijn resolutie niet speciaal aanpassen voor uw site. Er is trouwens geen verband tussen de schermresolutie van een gebruiker en de grootte van het browservenster waarmee hij uw site bekijkt. Heel wat gebruikers weten bovendien niet wat een resolutie is, laat staan dat ze weten welke resolutie ze zelf gebruiken.

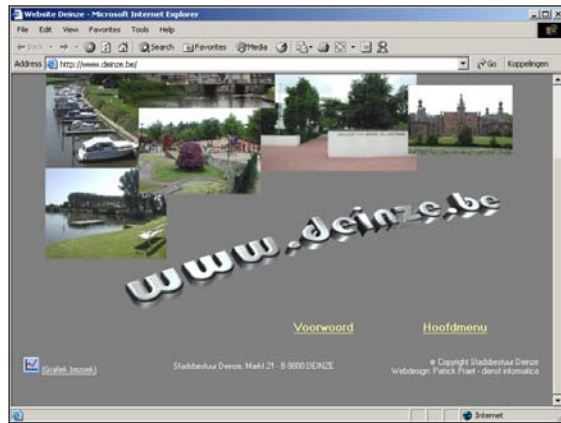
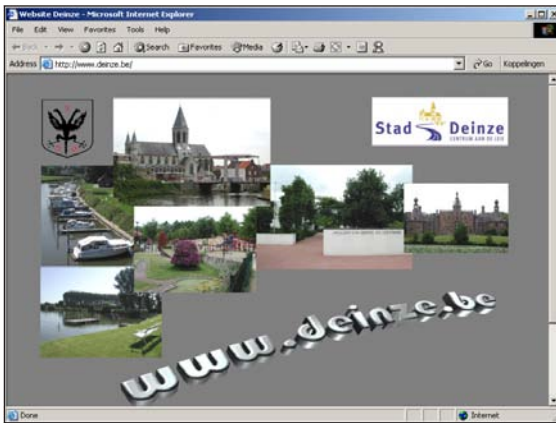
Ce site est optimisé pour une résolution de **800x600**. Votre résolution actuelle est de **1024x768**. Deze Site is geoptimaliseerd voor een scherpte van **800x600**. Uw scherpte is nu **1024x768**.

Wat moet een bezoeker hier mee aanvangen?

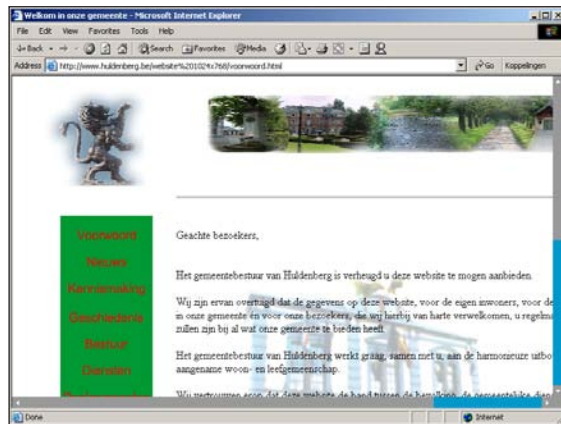
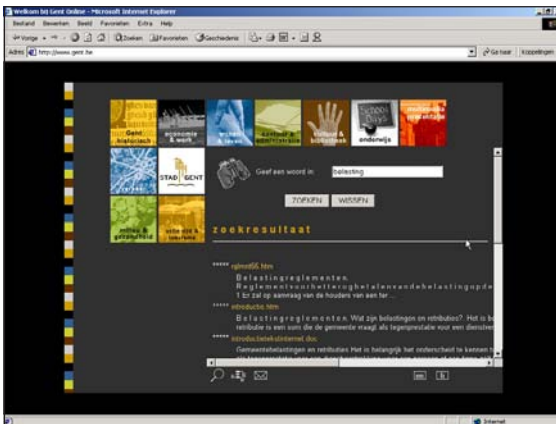
Voorbeelden



Soms gaat er zo veel aandacht naar navigatie en decoratie dat er nog nauwelijks plaats overblijft voor 'echte' inhoud. Vooral wanneer enkel de paginaspecifieke inhoud eruit gelicht wordt, vallen dergelijke designexcessen op (rechtse afbeelding).



Bovenstaand voorbeeld maakt het belang van de vouwlijn duidelijk. Op het beginscherm van de site is niets aanklikbaar, waardoor sommige gebruikers denken dat er nog geen site. Alleen de enkeling die scrollt ziet de links 'Voorwoord' en 'Hoofdmenu' en kan zo de site bezoeken.



Horizontale schuifbalken komen vooral voor op sites die gebruik maken van frames (linkse afbeelding, zie ook de voorbeelden op pagina 25), al hebben ook frameloze sites er soms last van (rechtse afbeelding).